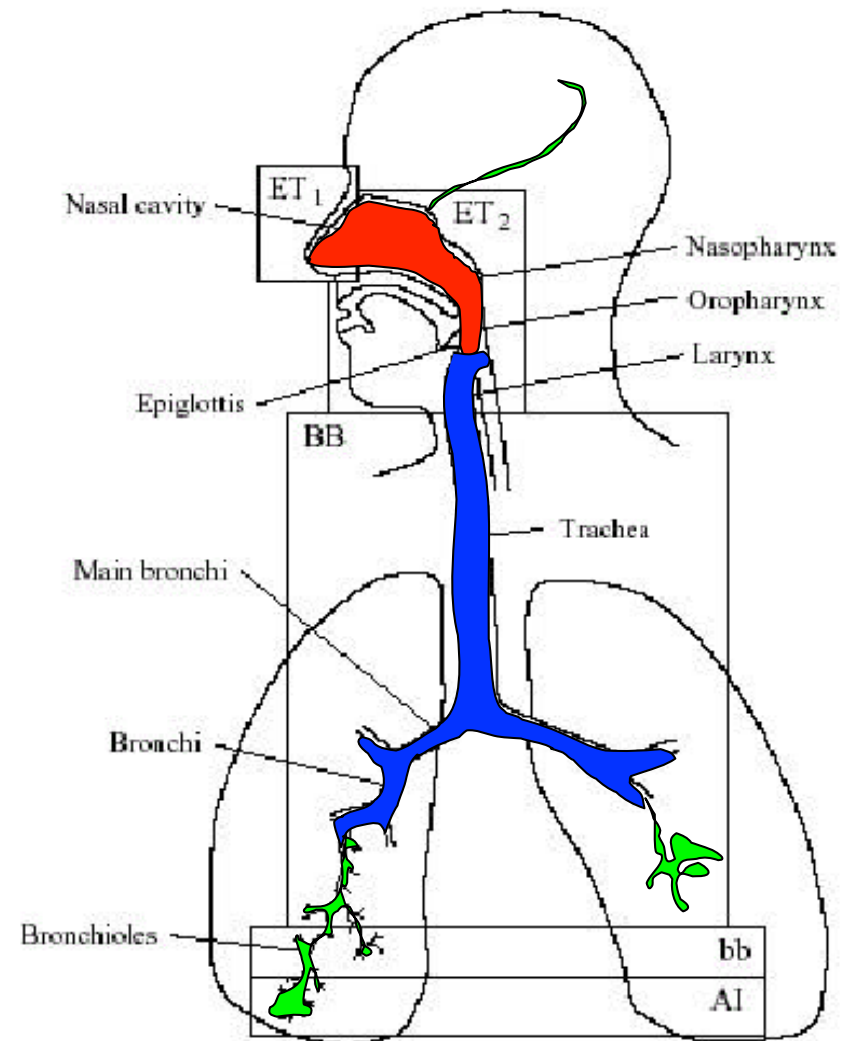


Per gli effetti sulla salute
la dimensione delle particelle è più importante della massa

PM10
(grossolane)

PM 1.0 (fini)

PM 01 (ultrafini)



Oberdorster G. et al (2004): "Translocation of inhaled ultrafine particles to the brain", *Inhalation Toxicology*, 16(6-7), p.437.