

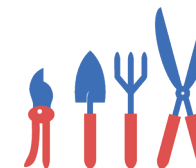
TOOLKIT PER PATTISTI GIARDINIERI

GENNAIO	FEBBRAIO	MARZO	APRILE	MAGGIO	GIUGNO	LUGLIO	AGOSTO	SETTEMBRE	OTTOBRE	NOVEMBRE	DICEMBRE
---------	----------	-------	--------	--------	--------	--------	--------	-----------	---------	----------	----------



DA FARE SEMPRE

- > Tieni pulito il **Miglio delle Farfalle**
- > Se presenti, cura le recinzioni riallineando i pali storti o raddrizzando la rete.



ALMENO UNA VOLTA L'ANNO

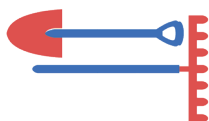
- > Per mantenere vivaci gli organismi che popolano il terreno, apporta sostanza organica (preferibilmente nel periodo invernale): compost, letame pellettato, terriccio humificato, humus. Non sono necessari grandi quantitativi!
- > Se il terreno è nudo, non coperto da vegetazione, ossigenalo con delle forconature.

GENNAIO / FEBBRAIO

- > Proseguire i trapianti
- > Effettuare potature e messa in forma di rampicanti, alberi ed arbusti;
- > In caso di nevicate non esitare a togliere la neve dai rami di alberi ed arbusti;
- > Controllare lo stato di manutenzione degli arnesi da lavoro;
- > Disinfettare preventivamente con prodotti a base di rame - azione fungicida - e sapone molle di potassio - azione insetticida.

MARZO / APRILE

- > Riprende la stagione vegetativa! Si possono effettuare semine in esterno e proseguire i trapianti avendo cura di seguire le bagnature;
- > Predisponi del materiale pacciante al piede delle colture: ti aiuterà contro le infestanti! Eviterai l'evaporazione limitando il consumo idrico;
- > Pianta bulbi cormi e tuberi per le fioriture estivo/autunnali.

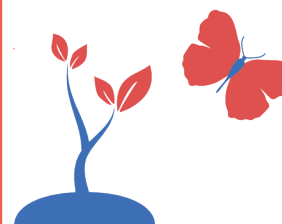


MAGGIO / LUGLIO

- > Acqua, acqua, acqua!
- > Gira il cumulo di compost e se necessario mantienilo umido;
- > Posiziona i tutori ed inizia a raccogliere il seme;
- > Sui rifioranti elimina i fiori sfioriti per prolungare il periodo di fioritura;
- > In caso di forti attacchi di parassiti lava con il getto forte della canna per abatterli meccanicamente;
- > Segui le scerbature ed impedisci alle infestanti di andare a seme.

AGOSTO / SETTEMBRE

- > Proseguì le bagnature, la raccolta seme, il tutoraggio.



OTTOBRE / DICEMBRE

- > Piantare i bulbi per le fioriture primaverili: Narcisi, Tulipani, Scille, Fritillarie;
- > Proseguire la raccolta semi iniziata in estate (ricorda di segnare il nome della specie e la data di raccolta);
- > Seminare piante da fiore o da prati;
- > Effettuare trapianti ricordando di bagnare bene subito dopo;
- > Taleare rosmarino, bosso, ligustro etc.;
- > Moltiplicare per divisione di ceppo le erbacce perenni;
- > Terminare gli apporti di sostanza organica al cumulo di compost;
- > Disinfettare preventivamente con prodotti a base di rame - azione fungicida - e sapone molle di potassio - azione insetticida.

GENNAIO	FEBBRAIO	MARZO	APRILE	MAGGIO	GIUGNO	LUGLIO	AGOSTO	SETTEMBRE	OTTOBRE	NOVEMBRE	DICEMBRE
---------	----------	-------	--------	--------	--------	--------	--------	-----------	---------	----------	----------