

Progetto Isole Ambientali

Comune di Trento

ottobre 2007

Contenuti ...

cos'è un'isola ambientale

perché le isole ambientali

come si realizza un'isola ambientale

esempi di buone pratiche

cos'è un'isola ambientale ...

la rete principale urbana racchiude all'interno delle sue maglie singole zone urbane composte da strade locali alle quali viene assegnata la denominazione di Isole Ambientali.

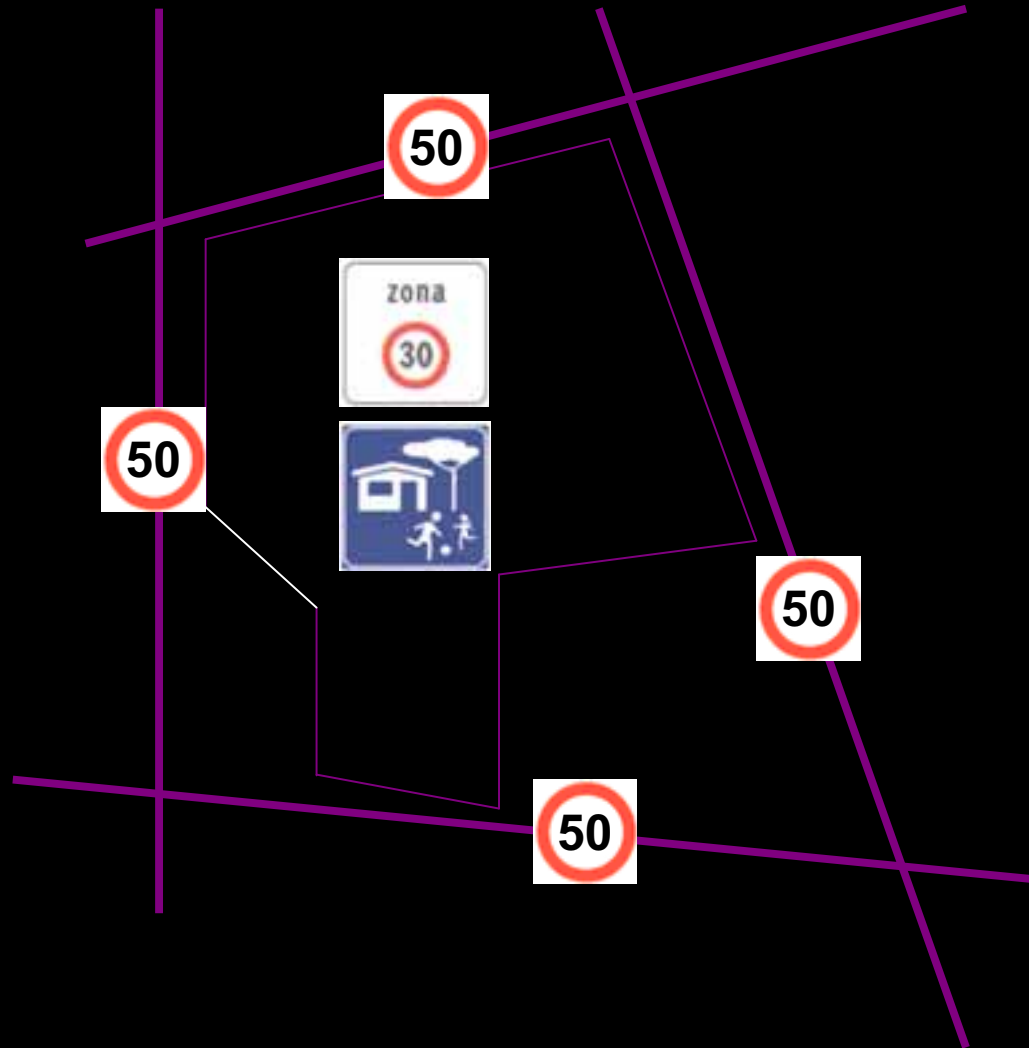
Sono dette "isole" in quanto interne alla maglia della viabilità principale ed "ambientali" in quanto finalizzate al recupero della vivibilità degli spazi urbani.


Direttive per la redazione dei Piani Urbani del Traffico - G.U. 24.6.1995

cos'è un'isola ambientale ...

la rete principale urbana racchiude all'interno delle sue maglie singole zone urbane composte da strade locali alle quali viene assegnata la denominazione di Isole Ambientali.

Sono dette "isole" in quanto interne alla maglia della viabilità principale ed "ambientali" in quanto finalizzate al recupero della vivibilità degli spazi urbani.





cos'è un isola ambientale ...

il principio di gerarchia vede al primo posto il pedone e la mobilità lenta

si passa dalla separazione all'integrazione e convivenza "pacifica" delle diverse componenti di traffico

deve essere impedito l'effetto by-pass al traffico veicolare

L'obiettivo è quello di far sì che nelle Zone 30 e nelle strade residenziali sia possibile la convivenza tra pedoni, bambini, anziani, disabili, ciclisti e automobili ...

cos'è un'isola ambientale ... strade come soggiorno non come corridoio

le conseguenze sociali:

più sicurezza, più tranquillità, aumento delle possibilità di relazione sociale, rafforzamento dei negozi di vicinato ...



perché le isole ambientali ...

la strada si è trasformata da “strada in centro abitato” a “percorso per autoveicoli”

soprattutto per le fasce deboli della popolazione risulta difficile spostarsi

è necessario recuperare lo spazio strada e ridistribuirlo più equamente fra tutti i suoi utilizzatori



come si realizza un'isola ambientale ...

Gli interventi normativi ...

ZONA 30

STRADA RESIDENZIALE



come si realizza un'isola ambientale ...

Perché 30 Km/h? - una velocità meno incompatibile con la residenza



come si realizza un'isola ambientale ...

Perché 30 Km/h? – una velocità meno incompatibile con la residenza



perché le isole ambientali ...

Perché 30 Km/h? – una velocità meno incompatibile con la residenza

A Buxtehude (Amburgo) sono stati misurati i cambiamenti prima e dopo l'introduzione estesa delle ZONE 30 ...

-7 dbA

-30% Ossidi di Azoto, -20% Monossido di Carbonio, -10% Idrocarburi **

-1L/100km

-26% feriti

** dati 1988, non ancora obbligatoria marmitta catalica

perché le isole ambientali ...

Perché 30 Km/h? – una velocità meno incompatibile con la residenza

In contesto urbano (molte intersezioni, uscite, posteggi, passaggi pedonali, veicoli lenti, ecc)

aumentando la velocità il flusso diventa irregolare

perché le isole ambientali ...

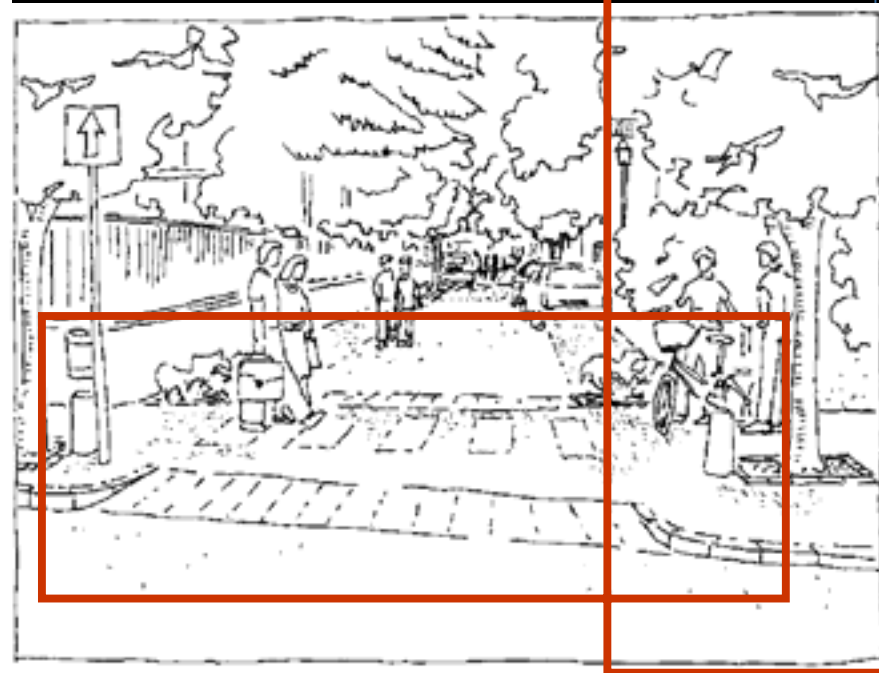
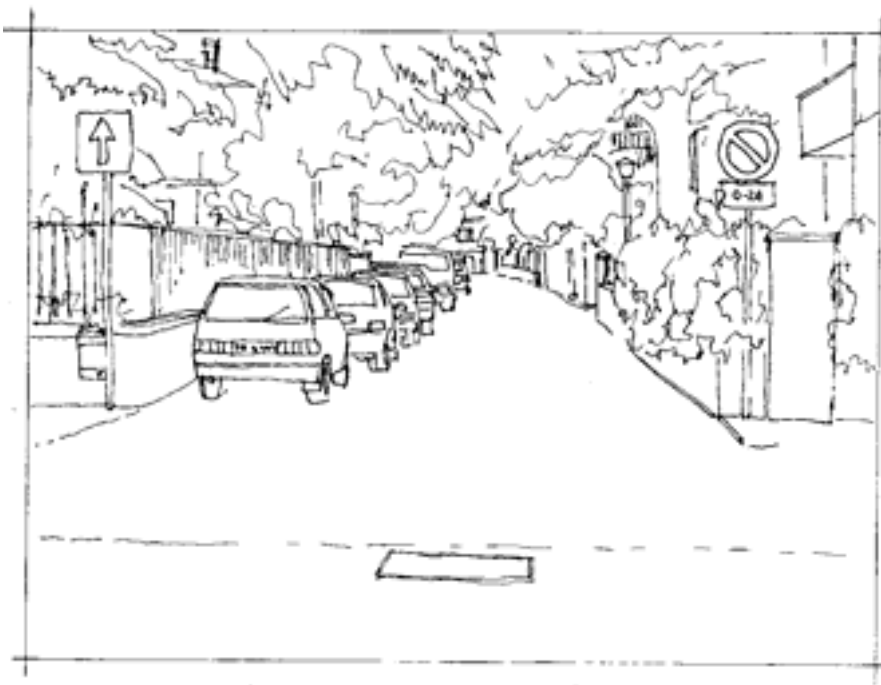
Perché 30 Km/h? – una velocità meno incompatibile con la residenza

Meno velocità = minor spazio necessario per i veicoli

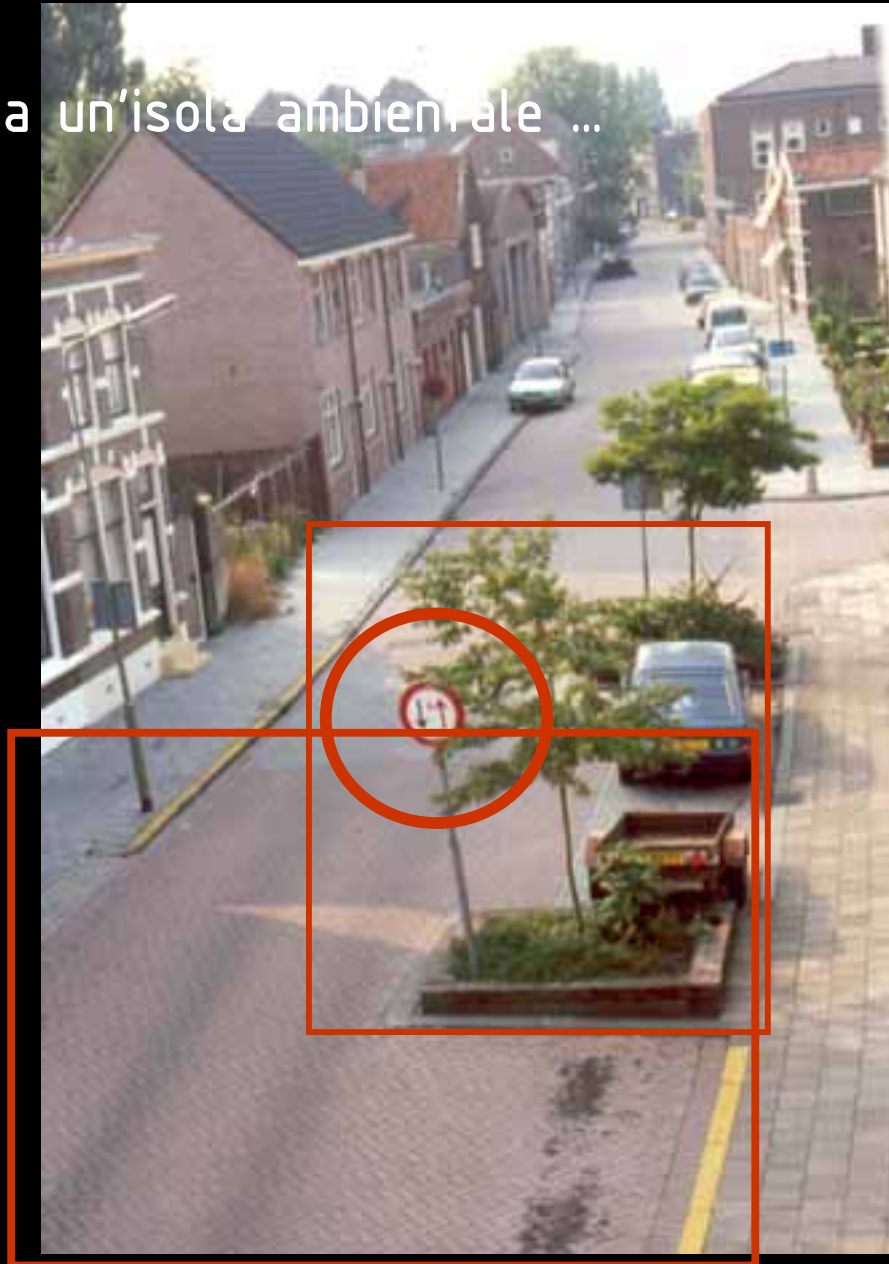
2 mezzi pesanti che si incrociano a 50 Km/h => carreggiata 6.25 m**

2 mezzi pesanti che si incrociano a 40 Km/h => carreggiata 5.50 m**

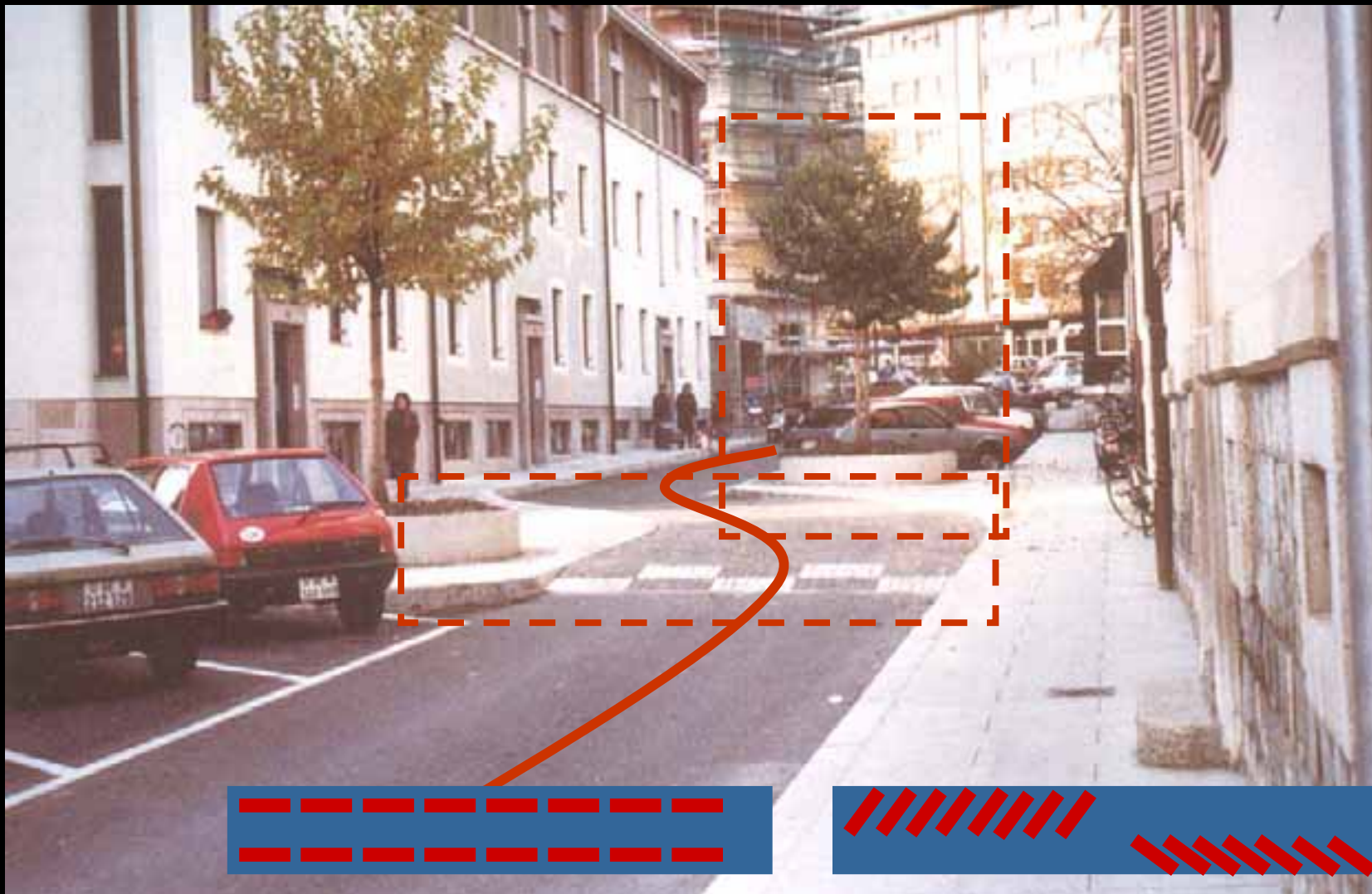
come si realizza un'isola ambientale ...

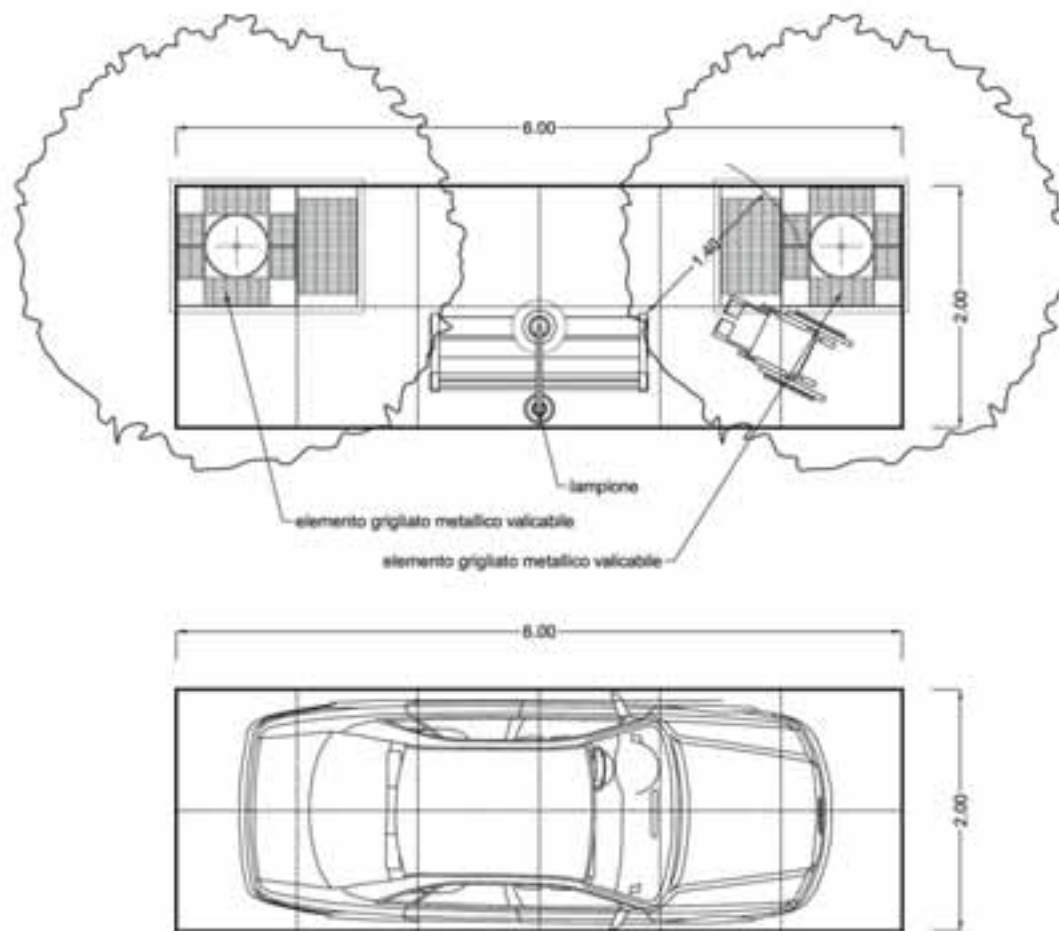


come si realizza un'isola ambientale ...

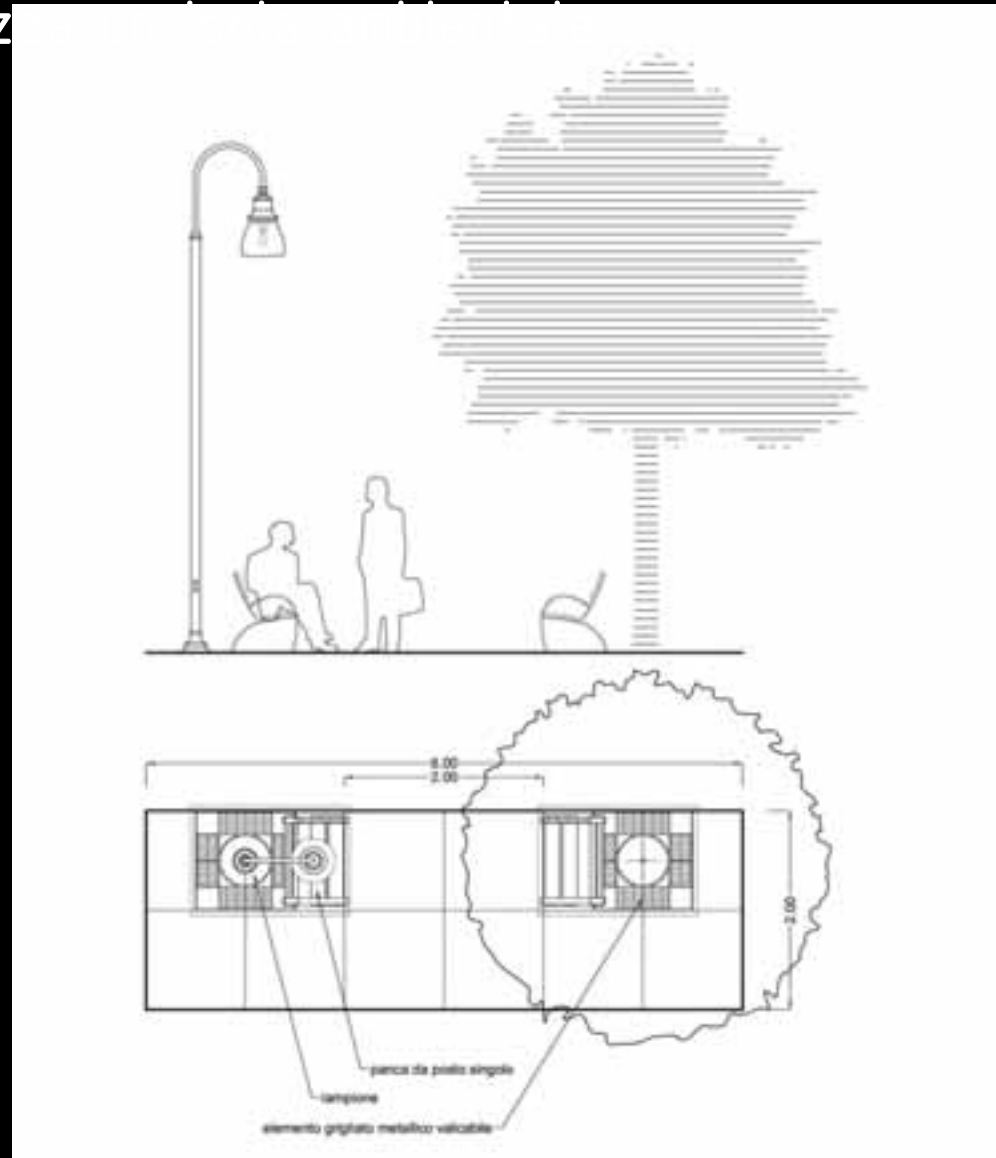


come si realizza un'isola ambientale ...

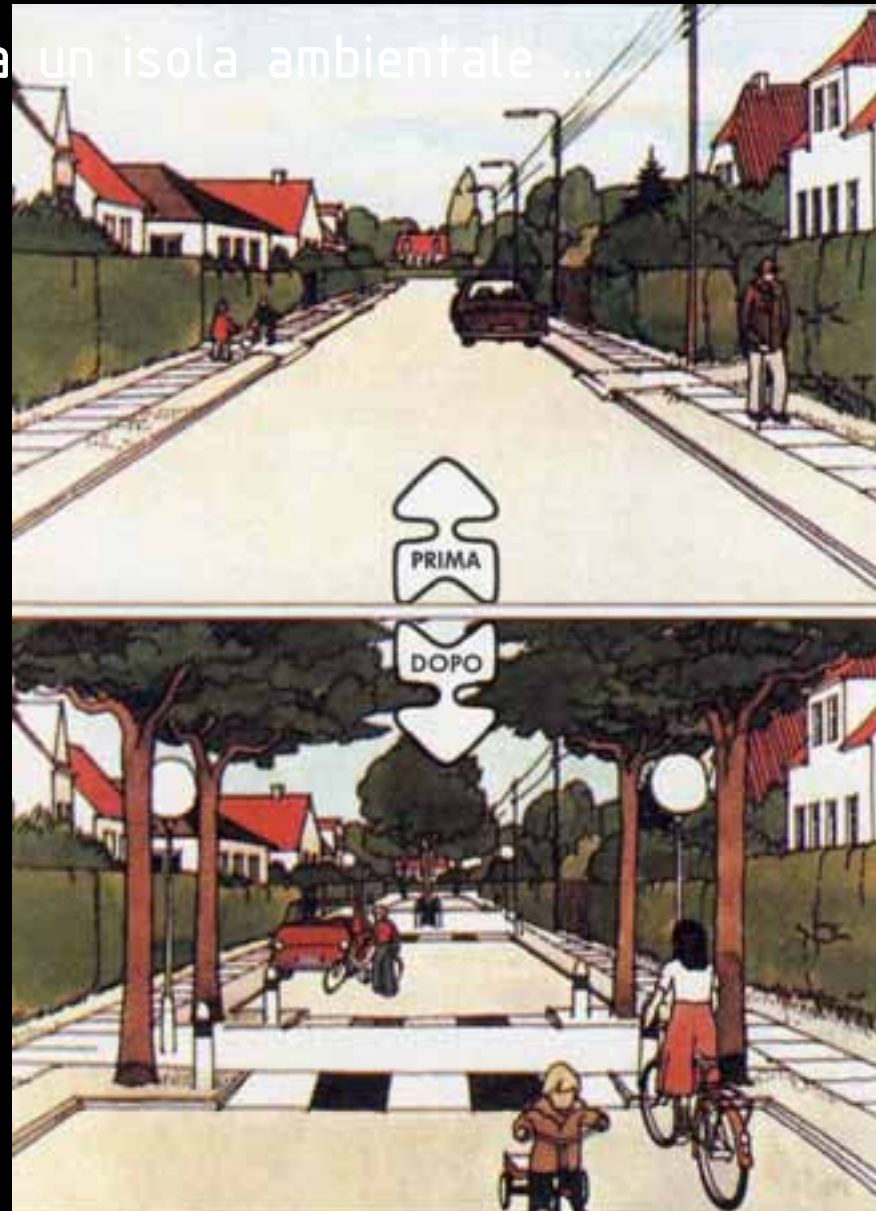




come si realiz



come si realizza un'isola ambientale ...



come si realizza un isola ambientale ...

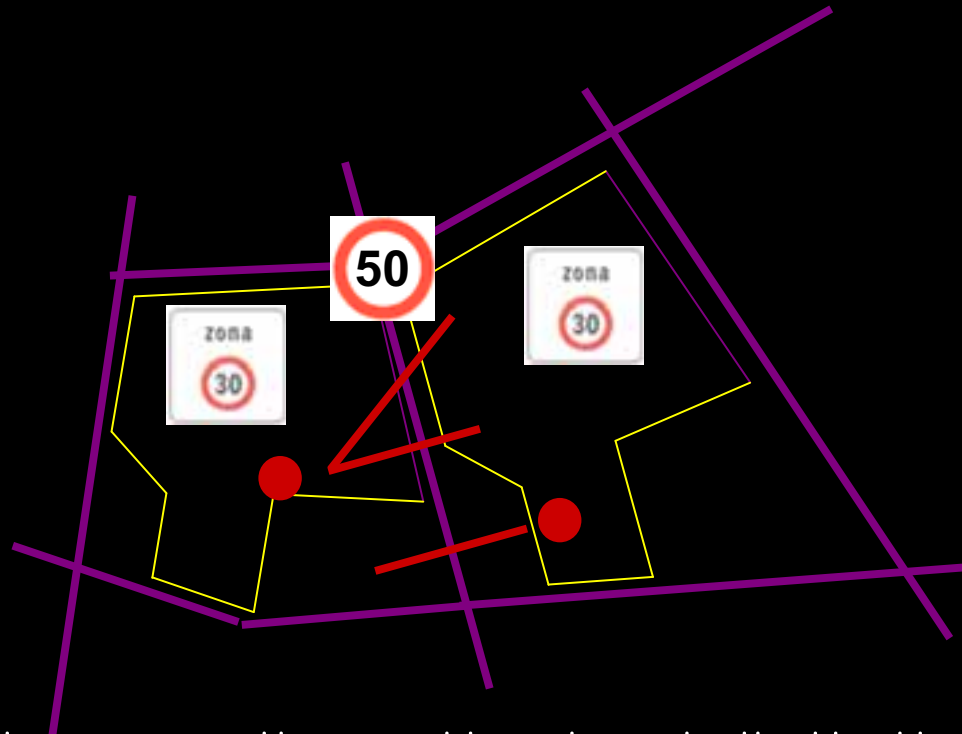


come si realizza un'isola ambientale ...



come si realizza un'isola ambientale ...

L'isola ambientale non deve essere un'isola ...



Attraversamenti e considerazione degli attrattori