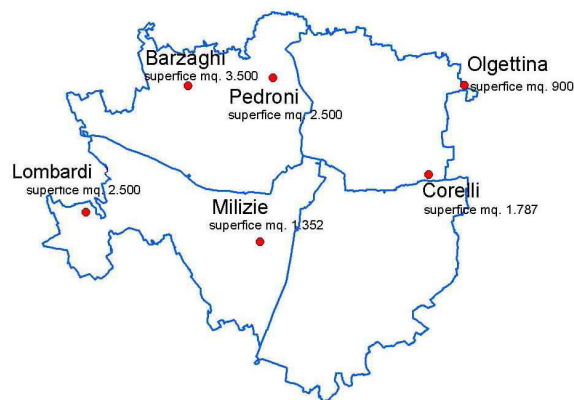


INDIRIZZI E ORARI D'APERTURA

Indirizzo	Apertura dal lunedì al sabato (orario continuato)	Apertura domenicale (orario continuato)
Via Olgettina, 35	8.00 - 19.00	8.00 - 15.00
Via Barzaghi, 14	8.00 - 19.00	8.00 - 15.00
Via Corelli, 37/2	8.00 - 19.00	8.00 - 15.00
P.le delle Milizie, 1/1	8.00 - 19.00	8.00 - 15.00
Via Pedroni, 40/1	8.00 - 19.00	8.00 - 15.00
Via R.Lombardi, 13	8.00 - 19.00	8.00 - 15.00



SERVIZIO CLIENTI

Richiesta di informazioni, segnalazioni di infrazioni alle norme sui rifiuti, reclami, prenotazioni ritiro a domicilio di rifiuti ingombranti:



- per le emergenze 24 ore su 24, 7 giorni su 7;
- per tutti i servizi 7.30 – 19.30 dal lunedì al venerdì, 7.30 – 15.30 il sabato.

Fax: 02/27298276

E-mail: servizioclienti@amsa.it

www.amsa.it

I giorni, gli orari e le modalità di accesso alle Riciclerie sono stabiliti da Amsa e possono essere suscettibili di variazione.

L'accesso è gratuito e consentito ai cittadini residenti a Milano muniti di documento di identità o ai veicoli commerciali, di peso totale a terra (peso del mezzo più peso del carico) non superiore a 18 q.li, se muniti di documento di trasporto per verificare che i rifiuti conferiti siano di provenienza cittadina. Le operazioni di scarico sono a carico dell'utente.

Alle utenze NON domestiche (commerciali, artigianali, di servizio e studi professionali) Amsa offre, a pagamento, la raccolta di:

- materiale elettronico e informatico
- lampade fluorescenti
- cartucce esauste e toner
- oli e grassi di frittura
- rifiuti ingombranti
- rifiuti speciali pericolosi

Per ulteriori informazioni: numero verde Amsa 800.332299, commerciale@amsa.it; sito internet www.amsa.it



ALLE RICICLERIE AMSA

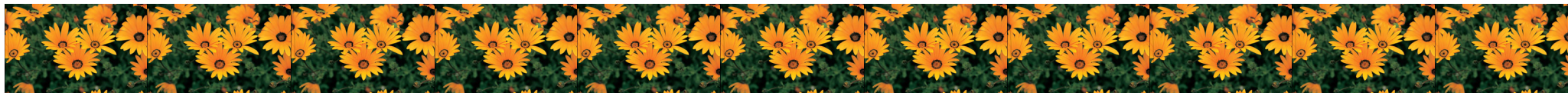
LA RACCOLTA

DIFFERENZIATA

SI FA IN GRANDE

Porta alle Riciclerie di via Olgettina, via Barzaghi, via Corelli, Piazzale delle Milizie, via Pedroni, via R. Lombardi i rifiuti che fino ad oggi non sapevi dove smaltire.





TIPOLOGIA RIFIUTO

RICICLERIE: ISTRUZIONI PER L'USO UTENZE INTERESSATE

LIMITI DI ACCETTABILITA' (Quantità/frequenza)

Carta	Domestiche, commerciali, artigianali e di servizio	Entro i limiti di accesso alle Riciclerie
Cartone	Domestiche, commerciali, artigianali e di servizio	Entro i limiti di accesso alle Riciclerie
Vetro (bottiglie, barattoli e vasetti puliti, vetro in lastre)	Domestiche, commerciali, artigianali e di servizio	Entro i limiti di accesso alle Riciclerie
Pile scariche	Solo domestiche	Entro i limiti di accesso alle Riciclerie
Ferro (pezzi di mobili disassemblati, piccoli oggetti, lattine)	Domestiche, commerciali, artigianali e di servizio	Entro i limiti di accesso alle Riciclerie
Legno (assi, pezzi di mobili disassemblati, cassette)	Domestiche, commerciali, artigianali e di servizio	Entro i limiti di accesso alle Riciclerie
Ingombranti: -mobili (armadi, tavoli, poltrone, divani, reti per letto, sedie etc.)		Non superiore a 8 pezzi (fino a 5 sedie sono considerate 1 pezzo) Max 1 conferimento al mese
-oggetti diversi (materassi, cucine, scaldabagni, piante di arredamento etc.)	Solo domestiche	
Ingombranti: - rifiuti voluminosi che non sono prodotti in ambito domestico, come biciclette, canotti e altri rottami		Non superiore a 8 pezzi Max 1 conferimento al mese
- rifiuti voluminosi prodotti da piccole attività di ristrutturazione come porte, finestre, tapparelle, moquette, lavandini etc.	Solo domestiche	
Beni durevoli dismessi: frigoriferi, surgelatori e congelatori, televisori, computer, lavatrici, lavastoviglie e condizionatori d'aria	Solo domestiche	Non superiore a 1 pezzo per ogni tipologia Max 1 conferimento al mese
Inerti	Solo domestiche	Non superiore a 5 sacchi, oppure 5 secchi o 5 pezzi Max 1 conferimento al mese
Rifiuti verdi e potature (presso le Riciclerie di via Olgettina, Pedroni, Barzagli, Lombardi e P.le delle Milizie)	Solo domestiche	Entro i limiti di accesso alle Riciclerie Max 1 conferimento al mese
Prodotti e contenitori etichettati con simboli T e/o F e pitture in genere	Solo domestiche	Non superiore a 5 pezzi Max 1 conferimento al mese
Lampade fluorescenti (da depositare integre)	Solo domestiche	Non superiore a 5 pezzi Max 1 conferimento al mese
Batterie auto	Solo domestiche	Non superiore a 2 pezzi Max 1 conferimento al mese
Oli e grassi di frittura	Solo domestiche	Non superiore a 5 litri Max 1 conferimento al mese
Cartucce esauste per toner	Solo domestiche	Non superiore a 3 pezzi Max 1 conferimento al mese
Pneumatici	Solo domestiche	Non superiore a 5 pezzi Max 1 conferimento ogni 6 mesi
Oli esausti motori, ingranaggi etc.	Solo domestiche	Non superiore a 5 litri Max 1 conferimento al mese

