



PGT

Piano di Governo del Territorio
PIANO DEI SERVIZI

A3

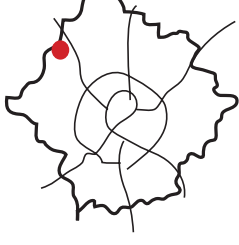
ALLEGATO 3
LE 88 SCHEDE NIL

OTTOBRE 2012
Stesura originale:
Dicembre 2009

Adozione: Delibera n. 25 Seduta Consiliare del 13-07-2010 terminata il 14-07-2010
Approvazione: Delibera n. 16 Seduta Consiliare del 22-05-2012
Pubblicazione: BURL Serie Avvisi e Concorsi n. 47 del 21-11-2012

Testo modificato a seguito dell'approvazione delle controdeduzioni alle osservazioni, dei pareri degli Enti e dell'accoglimento delle proposte di modifica presentate dal C.C.

analisi



localizzazione NIL



mappa del NIL

Analisi della struttura della popolazione

Residenti
14.230 ab
Stranieri: 17,8 % pari a 2.538 unità
Nazionalità prevalente: filippina
Bambini da 0 a 5 anni
7,2 % / 1023 unità
Anziani oltre 75 anni
6,2 % / 889 unità

Densità abitativa
5.847 ab/km2

Città diurna
7.685 ab
Città notturna
11.660 ab

Popolazione che si sposta giornalmente
Popolazione in entrata
2.316 ab
Popolazione in uscita
6.363 ab

Proiezioni demografiche (2027)
11.271 ab
Bambini da 0 a 5 anni
5,2 % / 585 unità
Anziani oltre 75 anni
10,4 % / 1.176 unità

Destinazione d'uso prevalente degli edifici

categoria
NIL / media milano

abitazione
82,9 % / 83,1%

ufficio
3,1 % / 3,7 %

commercio industria
9,4 % / 6,9 %

servizi pubblici
2,9 % / 3,4 %

altro
1,7 % / 2,9 %

abitazioni in affitto
29,3 % / 35,6 %

Attività produttive
531 unità locali

Centralità del NIL

Via Adriano, Via Giulietti, Via Meucci e Via del Ricordo.

Elementi caratterizzanti del NIL

Vocazione terziaria e commerciale.

I dati relativi alla città diurna, città notturna, popolazione che si sposta giornalmente, proiezioni demografiche (2027), destinazione d'uso prevalente degli edifici sono riferiti all'anno 2008 ed elaborati dal Settore Statistica e dal Settore Pianificazione Strategica e Programmazione- Servizio SIT.

Servizi NIL

totale abitanti
14.230 ab

dotazione servizi totale - per abitante
491.748 mq - 35 mq/ab

dotazione minima servizi totale - per abitante
490.092 mq - 34 mq/ab

dotazione minima servizi totale milano - per abitante
44.517.495 mq - 33 mq/ab

Potenzialità

Progetto di portare in una vecchia cascina il Museo della Bicicletta.

Problemi

Sono diffusi fenomeni di degrado del patrimonio edilizio, con connessi di abusivismo.

Considerazioni derivanti dall'analisi dei media (carta stampata e web) e dagli incontri pubblici nel periodo che va da giugno 2007 a giugno 2008.

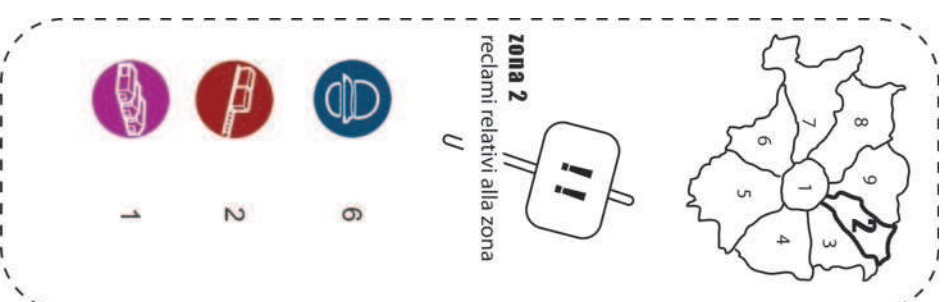
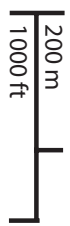
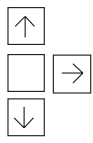
problemi

-  cultura
-  università e ricerca
-  istruzione
-  salute
-  servizi sociali
-  giustizia, sicurezza e protezione civile
-  sport
-  verde
-  edilizia residenziale sociale
-  amministrativo
-  attrezzature religiose
-  infrastrutture per mobilità e trasporto pubblico
-  commercio e attività produttive
-  infrastrutture tecnologiche e per l'ambiente
-  turismo

Ascolto della Città

PROBLEMI

potenzialità



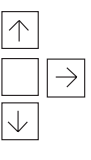
Considerazioni derivanti dall'analisi dei media (carta stampata e web) e dagli incontri pubblici nel periodo che va da giugno 2007 a giugno 2008.

potenzialità

-  cultura
-  università e ricerca
-  istruzione
-  salute
-  servizi sociali
-  giustizia, sicurezza e protezione civile
-  sport
-  verde
-  edilizia residenziale sociale
-  amministrativo
-  attrezzature religiose
-  infrastrutture per mobilità e trasporto pubblico
-  commercio e attività produttive
-  infrastrutture tecnologiche e per l'ambiente
-  turismo

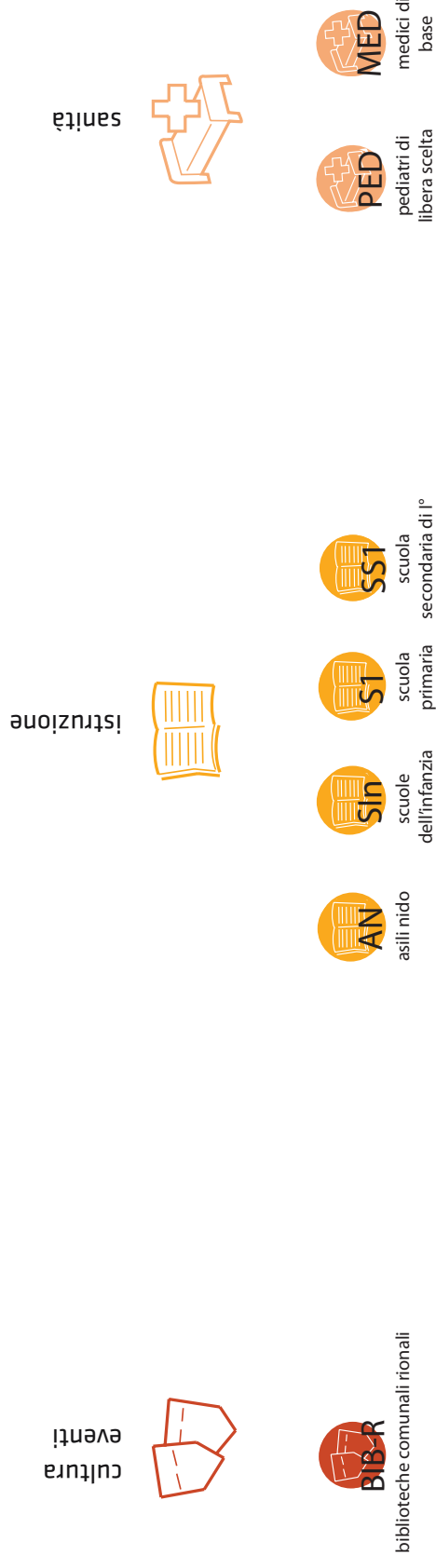
Ascolto della Città

problemi **POTENZIALITA'**



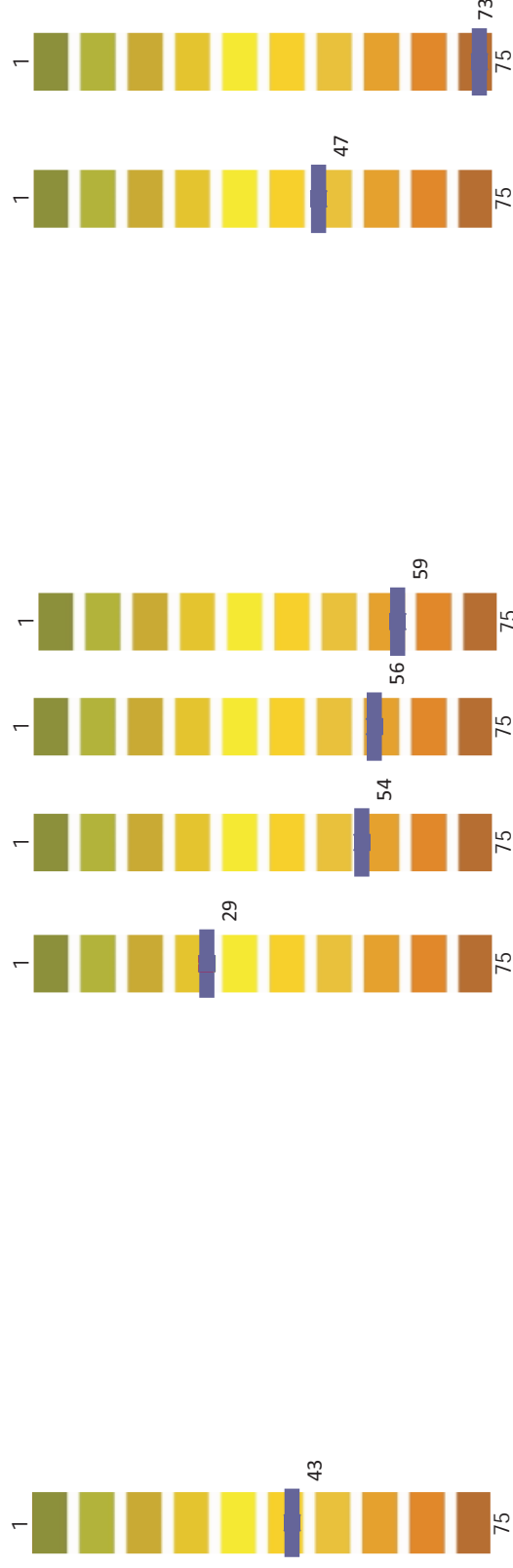
Considerazioni derivanti dall'analisi dei media (carta stampata e web) e dagli incontri pubblici nel periodo che va da giugno 2007 a giugno 2008.

indicatori statistici



Indicatori descrittivi della posizione in graduatoria dei NIL

Al migliorare della situazione rappresentata l'indicatore tende alle posizioni di vertice (verde). La graduatoria è determinata sui 75 NIL più popolati



L'elaborazione degli indicatori statistici tengono conto di dati riferiti all'anno 2008 ed elaborati dal Settore Statistica e dal Settore Pianificazione Strategica e Programmazione-Servizio SIT.

indicatori territoriali

Analisi delle superfici	Analisi mobilità	Analisi esercizi di vicinato	Caratteristiche NIL
Superficie Totale (estensione areale totale, al lordo delle strade) 243,2 ha	Mezzi pubblici Numero fermate metro (FNM, Passante) 0	Numero di esercizi di vicinato 74 pari a 0,3 unità/ha	Presenza servizi sovra NIL
Aree in trasformazione da PGT -	Numero fermate mezzi di superficie 34 pari a 0,1 unità/ha	Numero di esercizi commerciali media struttura di vendita 2 pari a 0,01 unità/ha	Presenza barriere fisiche (che rendono chiuso il NIL) -
Superficie coperta / ha 15,6 % / 37,9 ha	Mobilità Ambiente Piste ciclabili -	Numero di esercizi commerciali grande struttura di vendita 0,0 unità	
Superficie coperta ERP/ ha -	Superficie sosta veicoli -	Numero di pubblici esercizi 33 pari a 0,1 unità/ha	
Aree a verde / ha 1,7 % / 4,1 ha		Superficie di vendita di esercizi di vicinato per unità di superficie territoriale 18 mq/ha pari a 0,4 mq/ab	
		Superficie di vendita per esercizi di media distribuzione per unità di superficie 7 mq/ha pari a 0,2 mq/ab	
		Numero imprese (2007) 74 unità	

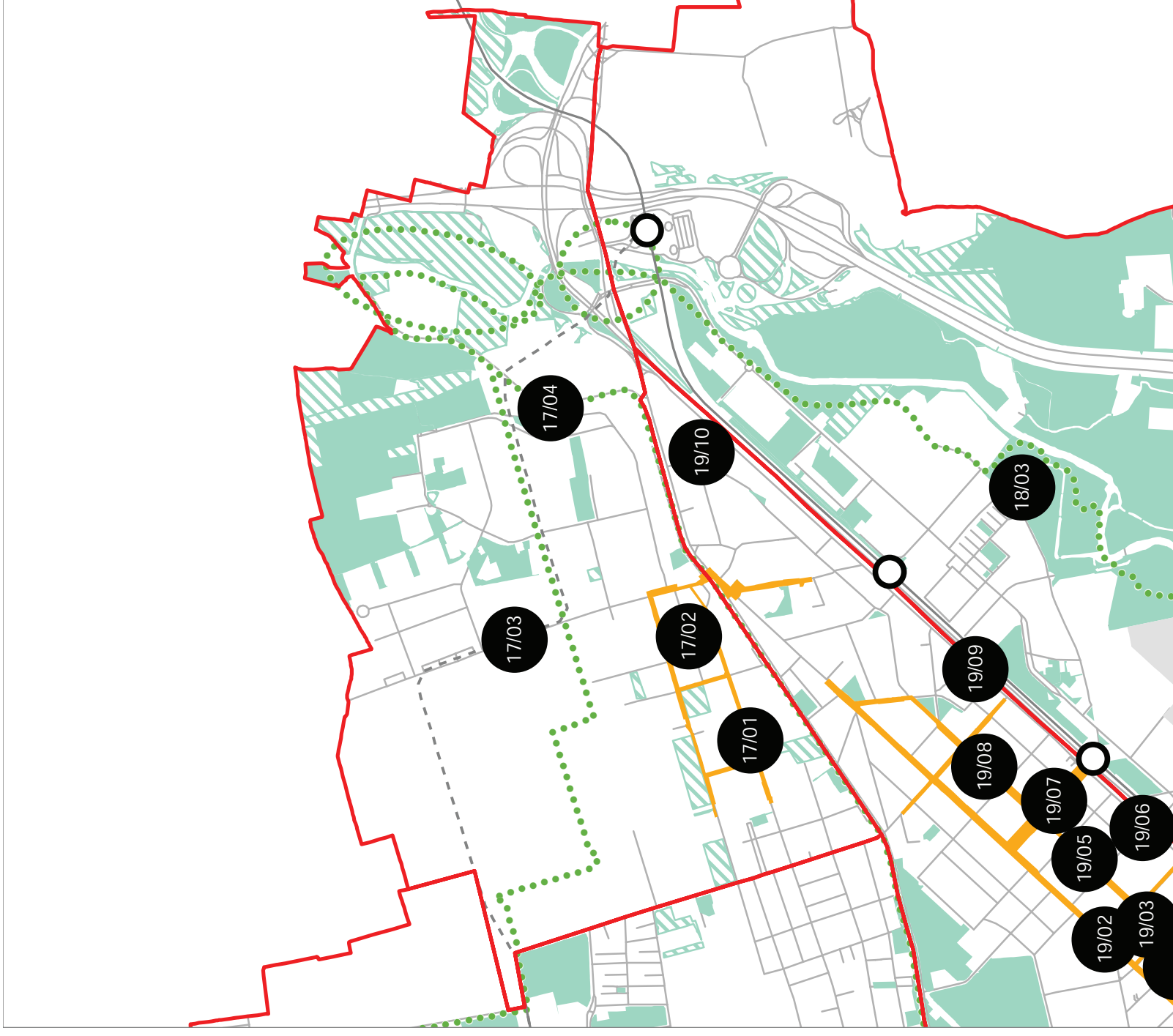
progettazione locale

Riqualificazione dell'incrocio, luogo di un'antica darsena privata, tra via Meucci e via Adriano. Riqualificazione dell'ultimo tratto cittadino del percorso ciclopedonale sul canale Martesana, riqualificazione degli attraversamenti del fiume Lambro e della Tangenziale Est, realizzazione di un ponte ciclopedonale tra via Idro e via Mamete. Verifica della realizzazione di spazi collettivi e luoghi di centralità locale all'interno delle aree di trasformazione.

Il NIL è parte di un Ambito di Rinnovamento Urbano. E' da prevedere una riqualificazione generale dell'assetto infrastrutturale esistente.

Interventi specifici

- 17/01** Via Meucci
Riqualificare e ampliare le superfici pedonali per incentivare il commercio al dettaglio
- 17/02** Via Gherini
Riqualificare e ampliare le superfici pedonali per incentivare il commercio al dettaglio
- 17/03** Via Adriano
Riqualificare e ampliare le superfici pedonali per incentivare il commercio al dettaglio
- 17/04** Via Idro
Realizzare nuovi percorsi ciclabili (e collegamento con via San Mamete)



- Legenda**
- Rete stradale
 - Perimetri NIL
 - Raggi verdi
 - Verde esistente
 - Verde programmato
 - Parchi regionali
 - Aree pedonali
 - Piani di cintura urbana
 - Ambiti di trasformazione
 - Centralità locali
 - Rete trasporto pubblico esistente
 - Rete trasporto pubblico programmato
 - Fermate MM esistenti
 - Fermate MM programmate